

A LUZ DESVIADA PELO SOL

90.º aniversário da expedição à Ilha do Príncipe

Fundação Mário Soares,

LIP-Laboratório de Instrumentação e Física Experimental de Partículas de Lisboa

e Teia D'Arte de São Tomé e Príncipe

No Ano Internacional de Astronomia, as três entidades vão assinalar com diversas iniciativas o 90.º aniversário da expedição científica organizada para observar e fotografar o eclipse solar de 29 de Maio de 1919.

A expedição à Ilha do Príncipe, dirigida por Arthur Stanley Eddington, “provou efectivamente que a luz é desviada pelo Sol” (*), demonstrando assim a **Teoria da Relatividade Geral**, formulada em 1915 por **Albert Einstein**.

Principais iniciativas programadas:

29 de Maio de 2009

Conferência evocativa do 90.º aniversário da expedição à Ilha do Príncipe no Auditório da Fundação Mário Soares, com intervenções da Prof. Doutora **Ana Simões** e Prof. Doutor **Mário Pimenta**.

Setembro

O LIP promove na Ilha de São Tomé, de 8 a 10 de Setembro, o 7.º Workshop Internacional "Novos Mundos na Física de Astropartículas" e, a 4 e 5 de Setembro, uma Escola de Física e Astrofísica denominada "O que sabemos do Universo?"

Na mesma ocasião, a Fundação Mário Soares, em colaboração com o LIP e a Teia d'Arte, instalará em S. Tomé uma exposição intitulada **A LUZ DESVIADA PELO SOL** e, na Ilha do Príncipe, outra versão dessa exposição, prevendo-se ainda que a mesma seja retomada em diversas escolas portuguesas.

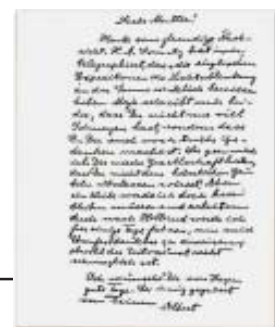


ANO
INTERNACIONAL
DA ASTRONOMIA



Selo postal de S. Tomé e Príncipe representando Einstein e Eddington.

Reprodução de uma das fotografias obtidas na Ilha do Príncipe por Arthur Eddington durante o eclipse de 29 de Maio de 1919.



(*) Como escreveu Albert Einstein, numa carta dirigida a sua Mãe, a 16 de Junho de 1919.